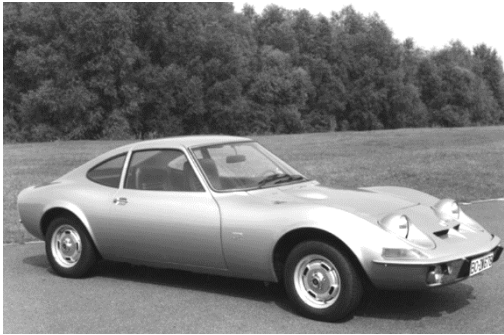


Streckenposten 2

Ihr habt 30 Sekunden Zeit, um die Fragen zu beantworten.

Wie viele Autos wurden vom Opel GT gebaut?



51.148



103.463

284.640

415.545

Wie teuer war der Mercedes-Benz 300 SL 1955 in Deutschland?



29.000 DM

34.500 DM

49.000 DM

55.000 DM

Als Benzin noch billig zu haben...aus welcher Epoche stammt diese Fotografie?



1968-1969



1971-1972

1974-1975

1978-1979